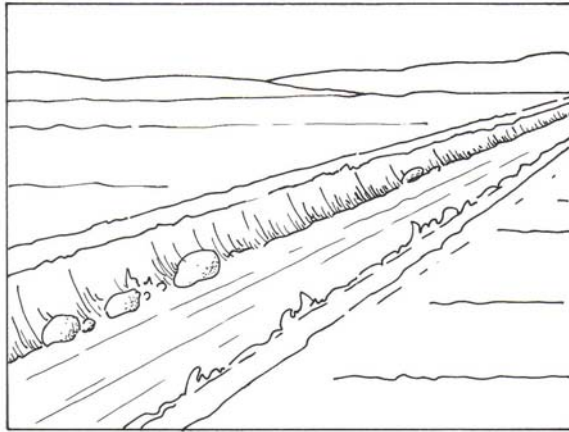
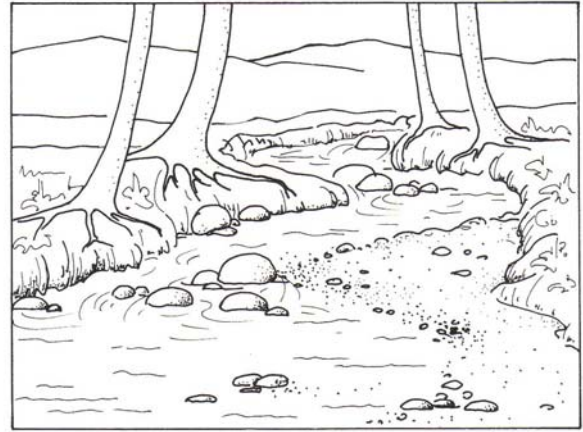


Kunstbach und Naturbach

(nach Bless, 1981)



begradigt



natürlich

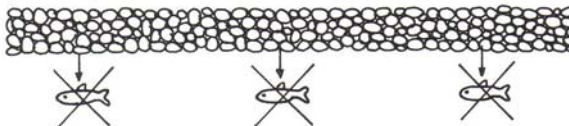
Bachbett geradlinig, Strömung gleichförmig rasch
(Aufsicht)



Bach mäandriert, Strömung verschiedenartig

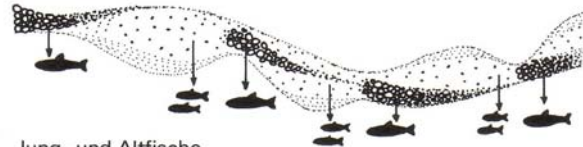


Bachsohle mit gleichartigen Steinen befestigt
(Aufsicht)



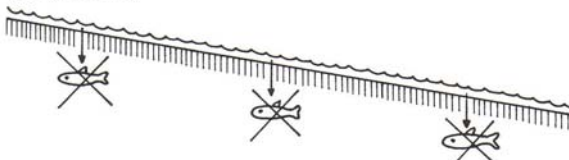
Keine Fische

Sediment-Korngrößen nach Strömung sortiert



Jung- und Altfische
gemäß Untergrundstruktur verteilt

Wassertiefe überall gleich
(Längsschnitt)



Wassertiefe unterschiedlich; Treppen



Auszug aus „Lebensraum Wasser“