

## **BACHFORELLE**

Lebensraum:	nur in kühlen Bächen und Flüssen
Aussehen:	kräftiger Körper, an der Seite mit schwarzen und roten Punkten
Alter:	über 10 Jahre
Nahrung:	Fliegenlarven und kleine Fische
Besonderheiten:	verteidigt heftig sein Revier



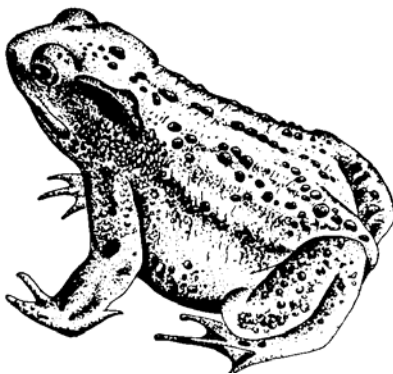
## **BLESSHUHN**

Lebensraum:	Seen, Flüssen, Bächen
Aussehen:	ca. 40 cm lang, schwarzer Körper mit weisser Stirn und Schnabel
Nahrung:	Allesfresser: Muscheln, Blätter, Wasserpflanzen
Besonderheiten:	baut seine Nester im Schilf



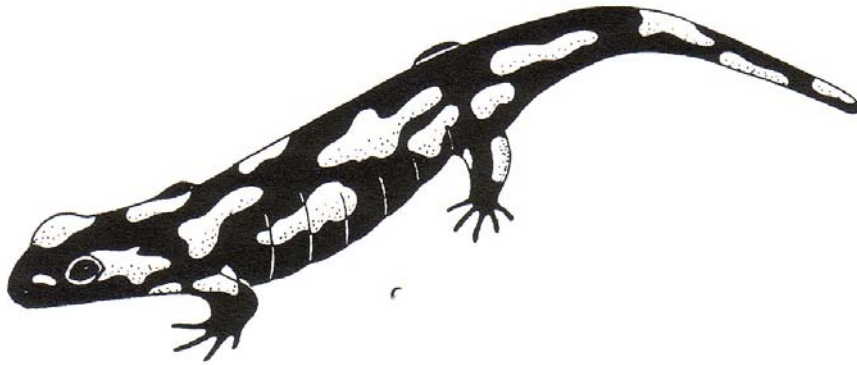
**EISVOGEL**

- Lebensraum: an natürlichen Bächen und Flüssen, selten
- Aussehen: ein sehr farbiger Vogel, Oberseite blau, Unterseite rötlich
- Nahrung: kleine Fische, Insekten
- Feinde: vor allem der Mensch, durch Verbauungen der Flüsse und Bäche
- Besonderheiten: baut seine Nester in sandigen steilen Ufern (Sandhöhlen)



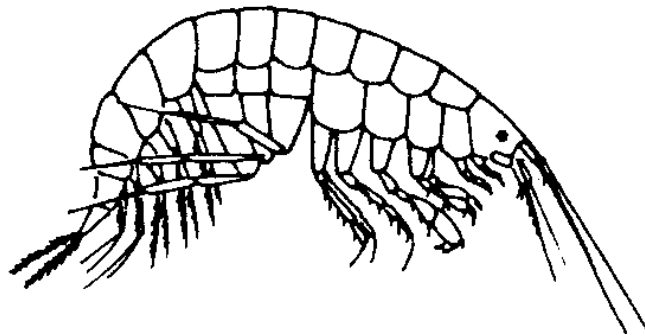
**ERDKRÖTE**

- Lebensraum: weit verbreitet, es muss aber Wasser in der Nähe sein
- Aussehen: bräunlich, Oberseite mit Warzen bedeckt, die Gift ausscheiden
- Nahrung: Insekten, Würmer, Schnecken
- Feinde: Reiher, Fuchs
- Besonderheiten: legt seinen Laich in Schnüren ins Wasser



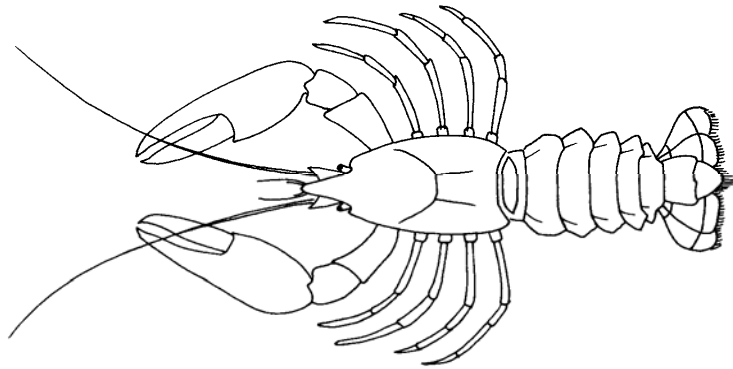
## FEUERSALAMANDER

Lebensraum:	Landtier, lebt aber in der Nähe von kleinen Waldbächen
Aussehen:	schwarz mit gelben Flecken, scheidet Gift aus
Nahrung:	Würmer, Insekten, Schnecken
Feinde:	Igel, Storch, Falke
Besonderheiten:	die Weibchen legen ihre Larven in sauberes Wasser



## FLOHKREBS

Lebensraum:	in Bächen und Flüssen, unter Steinen
Aussehen:	bis 2 cm gross, weisslich
Nahrung:	Pflanzenteile und tote Insektenlarven
Feinde:	Fische
Besonderheiten:	schwimmt seitwärts



## FLUSSKREBS

Lebensraum:	in sauberen Flüssen und Bächen, selten
Aussehen:	ca. 10 cm lang; bräunlich
Nahrung:	Allesfresser: Schnecken, Muscheln, tote Tieren
Feinde:	Raubfische
Besonderheiten:	wenn er angegriffen wird, schwimmt er rückwärts; selten



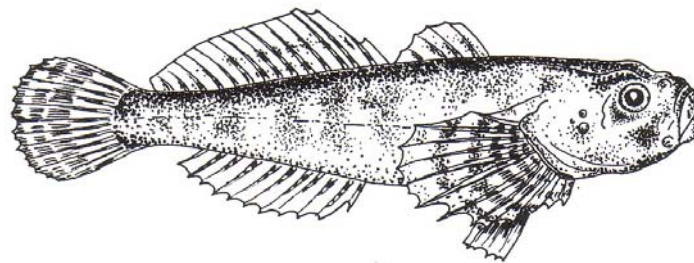
## GEBIRGSSTELZE

Lebensraum:	an Wildbächen im Gebirge, an Steilufern
Aussehen:	grauer Rücken, gelber Bauch
Nahrung:	Insekten
Feinde:	Raubvögel
Besonderheiten:	hat einen besonders langen Schwanz



- Lebensraum: in kleinen und grossen Bächen, immer im Wasser
- Aussehen: bis zu 9 cm; Oberseite hellbraun mit Rückenstreifen, Unterseite weisslich
- Nahrung: Insekten, Schnecken und Würmer
- Feinde: Fische (Larven), Storch, Reiher
- Besonderheiten: 2 grosse Schallblasen;

## WASSERFROSCH



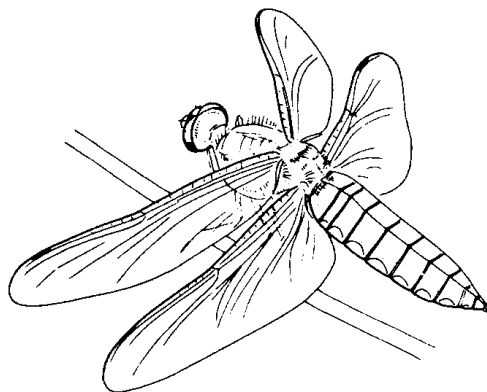
## GROPPE

- Lebensraum: liebt niedrige Bäche mit schneller Strömung und viel Kies am Boden
- Aussehen: 10-15 cm lang; hat einen breiten Kopf mit „Froschmaul“, braun bis grau
- Nahrung: kleine Bachtierchen, Fischlaich
- Feinde: Raubfische, Reiher
- Besonderheiten: die Groppe klebt ihre Eier auf die Unterseite von Steinen; das Männchen bewacht sie



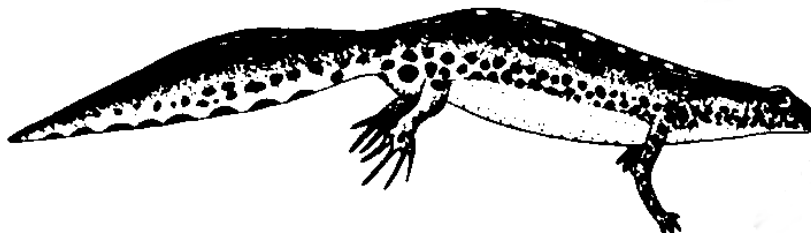
## KÖCHERFLIEGE

Lebensraum:	Larve lebt im Wasser von Tümpeln, Teichen, Seen; erwachsenes Tier an Land
Aussehen:	Larve : 30-50 mm lang; hat meistens einen Köcher aus Steinen, Blätterteilen oder kleinen Ästchen. Erwachsenes Tier: gleicht einem Schmetterling, zwei lange Fühler
Nahrung:	Pflanzenteile, Algen, Kleintiere
Feinde:	Fische
Besonderheiten:	Die Larve klebt ihr Material für den Köcher mit Spinnfäden zusammen



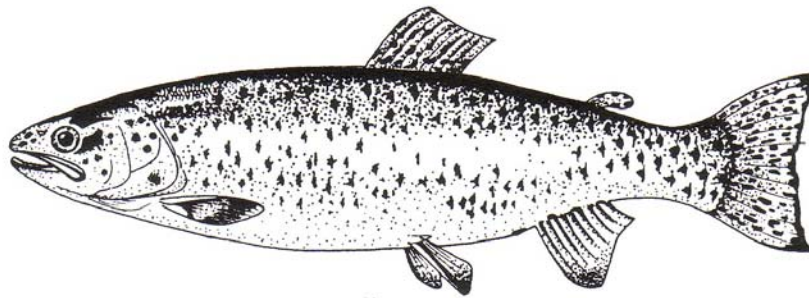
## LIBELLE

Lebensraum:	an Teiche und langsam fließende Bäche
Aussehen:	je nach Art 4-12 cm; meist schillernde Farben, vier Flügel
Alter:	ca. 2 Monate
Nahrung:	Fliegen, Mücken, Schnaken
Feinde:	Frösche, Spinnen, Vögel
Besonderheiten:	Larve lebt bis zu 5 Jahre im Wasser und häutet sich bis zu 15 Mal



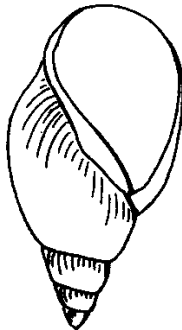
## **BERGMOLCH**

Lebensraum:	in der Nähe von Tümpeln, Weihern, Teiche, Seen und langsam fließenden Bächen in den Alpen
Aussehen:	ca. 9-12 cm lang; Oberseite braun mit Längsstreifen, Unterseite orange
Nahrung:	verschieden Wassertiere
Feinde:	Gelbbrandkäfer, Ringelnattern
Besonderheiten:	lebt nur während dem Laichen im Wasser, sonst an Land in kühlen Verstecken



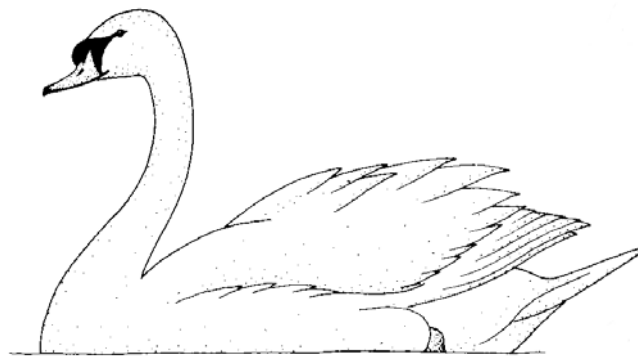
## **REGENBOGENFORELLE**

Lebensraum:	In Bächen und Flüssen
Aussehen:	bis 50 cm lang; Kopf und Rücken oliv; Seiten mit regenbogenfarbigen Band
Nahrung:	Kleintiere
Feinde:	Raubfische, Reiher
Besonderheiten:	kommt eigentlich aus Amerika



Lebensraum:	in Gewässern mit wenig Strömung, Teichen
Aussehen:	0.5-1 cm, dunkelbraun
Nahrung:	Algen, Pflanzenreste, Laich
Feinde:	Ente, Schwan,
Besonderheiten:	muss zum Atmen an die Wasseroberfläche kommen

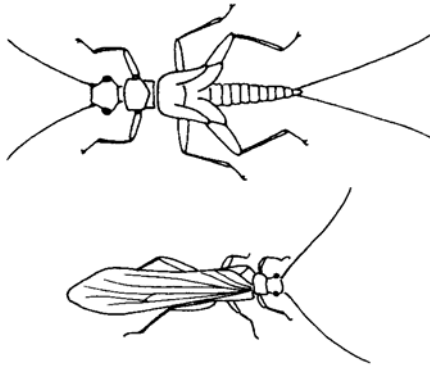
## SCHLAMMSCHNECKE



## SCHWAN

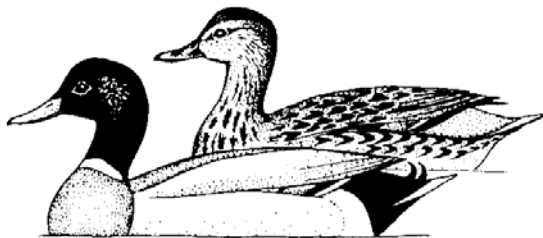
Lebensraum:	v.a. in Teiche mit viel Pflanzen und Schilf
Aussehen:	ca. 1.50 m; weiss mit orangem Schnabel
Nahrung:	Blätter, selten Krebse und Muscheln
Feinde:	Fuchs, wildernde Hunde
Besonderheiten:	wenn er schwimmt, krümmt er seinen Hals





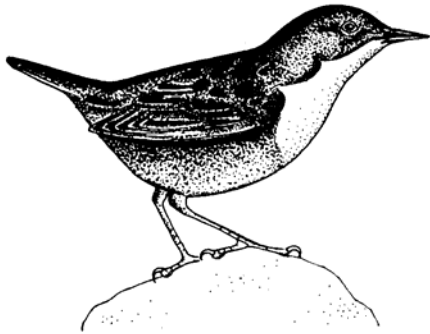
## STEINFLIEGE

Lebensraum:	in Bächen unter Steinen
Aussehen:	Larve: ca, 15 mm; helle Farbe und hat zwei Schwanzteile Erwachsenes Tier: länglich mit 2 anliegenden Flügeln
Nahrung:	Larve: Algen, Pflanzenteile; Erwachsenes Tier: nichts
Feinde:	Fische, Frösche
Besonderheiten:	die Larve lebt zw. 1-3 Jahre im Wasser, das erwachsene Tier nur 4-6 Wochen



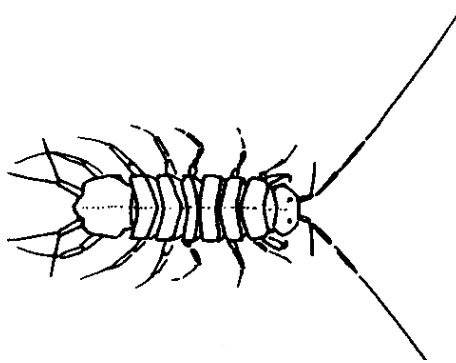
## STOCKENTE

Lebensraum:	Teiche mit breitem Schilfgürtel
Aussehen:	Weibchen: braun; Männchen: grüner Kopf, braungrauer Körper
Nahrung:	Wasserpflanzen, Gräser, Würmer
Feinde:	Fuchs, Krähen als Eiräuber
Besonderheiten:	baut ihr Nest auf Ästen oder in Baumhöhlen



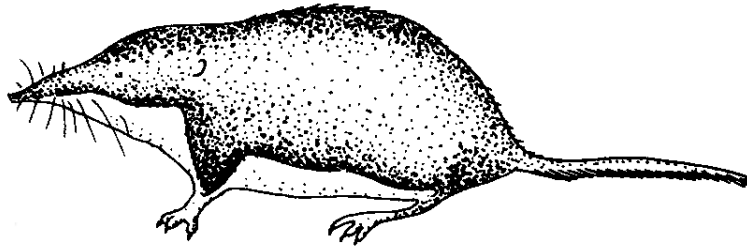
Lebensraum:	an Bächen und Flüssen
Aussehen:	ca. 15 cm lang; dunkelbraun mit weissem „Latz“
Nahrung:	Fliegenlarven, Krebstierchen, Wasserschnecken
Besonderheiten:	taucht unter Wasser beim Beutefang

## WASSERAMSEL



## WASSERASSEL

Lebensraum:	in Bächen und Flüssen mit wenig Strömung
Aussehen:	ca. 1 cm lang; helle Farbe, hat zwei Augen
Nahrung:	Pflanzenreste
Feinde:	Fische
Besonderheiten:	überlebt im Winter auch im Eis



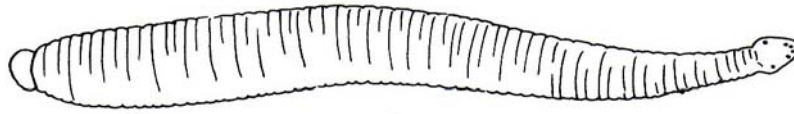
## WASSERSPITZMAUS

Lebensraum:	an den Ufern von Bächen, Flüssen und Seen
Aussehen:	ca. 7-9 cm; Oberseite gräulich-schwarz, Unterseite weiss oder grau, kurzer Rüssel
Nahrung:	Wasserinsekten, Larven, Würmer, Schnecken
Feinde:	Eule, Wiesel
Besonderheiten:	taucht sehr gut, gräbt Nisthöhlen in steile Uferwände



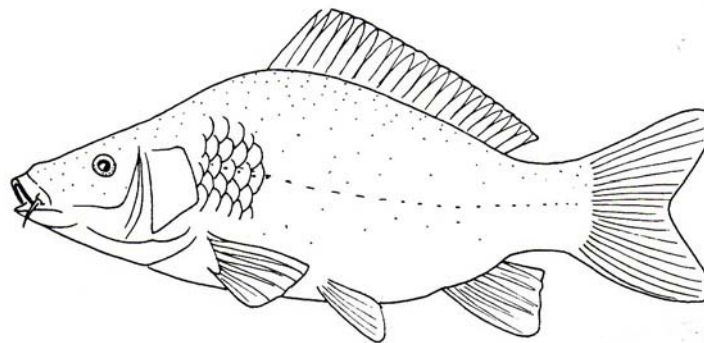
Lebensraum:	an allen Gewässern
Aussehen:	ca. 90 cm gross; Schnabel Hals und Beine lang; Oberseite grau, Kopf und Hals weiss; breiter schwarzer Streifen am Auge
Nahrung:	Fische, Frösche, Mäuse
Feinde:	Mensch
Besonderheiten:	steht oft regungslos im Wasser

## GRAUREIHER



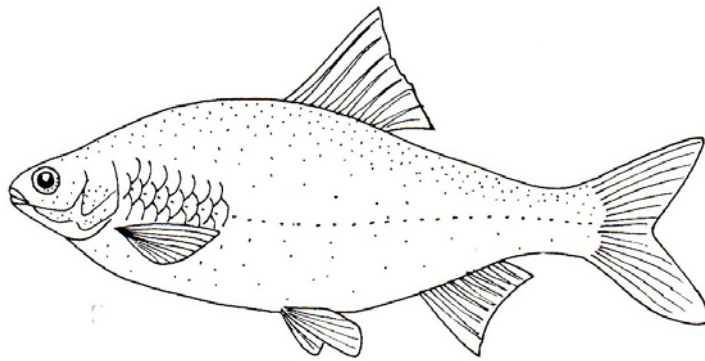
## EGEL

Lebensraum:	in stehenden und fliessenden Gewässern
Aussehen:	Grösse je nach Art; bis über 10 cm lang. An beiden Enden Saugnäpfen
Nahrung:	alle möglichen kleine Wassertiere
Feinde:	Enten, Vögel, Frösche
Besonderheiten:	vollgefressene Egel hungern bis zu einem Jahr



## KARPFEN

Lebensraum:	in Flüssen und schlammigen Teichen
Aussehen:	25-50 cm; bucklige Körperform; Färbung sehr unterschiedlich. Rücken blaugrün-braungrün
Nahrung:	Bodentiere, Pflanzenteile
Feinde:	Vögel, Mensch
Besonderheiten:	nachaktiv



## **ROTAUGE**

Lebensraum:	langsam fliessende Gewässer
Aussehen:	ca. 30 cm lang; schlanker Körper. Bauch weiss, Seiten silbrig, um das Auge rot
Nahrung:	Plankton, Bodentiere, Fluginsekten
Feinde:	Raubfische
Besonderheiten:	häufiger Fisch